

Pressevorschau LIGNA

Sharing Passion. HOMAG auf der LIGNA 2023

Im Mai 2023 ist es wieder so weit: Unter dem Motto Sharing passion macht HOMAG auf der diesjährigen Weltleitmesse LIGNA vom 15. bis 19. Mai deutlich, dass sie die gleiche Leidenschaft teilt wie Sie. Freuen Sie sich auf ein Event, bei dem HOMAG die passenden Lösungen für Ihre Anforderungen präsentiert und Ihnen live vor Ort viele neue Impulse gibt- dies sowohl fachlich als auch im partnerschaftlichen Dialog. Das Spektrum der Messeneuheiten reicht von Einzelmaschinen über integrierte Zellenkonzepte und Robotik bis hin zu kompletten Systemlösungen für alle Anwendungsbereiche und Leistungsklassen. Mit an Bord sind zusätzlich die HOMAG Partner tapio, BENZ Tooling und SCHULER Consulting.

Lösungen für die CNC- Bearbeitung

woodWOP Update auf 8.1

Die neueste Version der Programmiersoftware woodWOP 8.1 ist gespickt mit Neuheiten, aber auch Erweiterungen von bekannten Funktionen, die die Anwendungen in vielen Bereichen noch einfacher gestalten. Als Erweiterung wurden zum Beispiel die Taschenbearbeitungsprogrammierung grundlegend überarbeitet. Der Anwender kann jetzt den Anfahrmodus, den Referenzpunkt und die Form definieren. Die Flexibilität beim Programmieren ist dadurch deutlich höher. Das Nesting-Plugin macht es möglich direkt in woodWOP manuell einzelne woodWOP-Programme auf einer Rohplatte zu positionieren und zu verschachteln. Im Anschluss generiert das Nesting-Plugin selbständig die Fräsbahn zum Austrennen der Werkstücke. Im Bereich der Simulation und Bearbeitungszeitberechnung können sich die Anwender auf woodMotion 8 freuen, das mit seiner verbesserten Visualisierung überzeugt. Für Kunden, die eine Bearbeitungszeit wissen wollen, gibt es jetzt woodTime. Darüber hinaus ermöglicht die neue CNC Test-Suite eine schnelle Prüfung von großen Mengen woodWOP-Programmen in der Arbeitsvorbereitung. Neben der Ermittlung der Bearbeitungszeit wird auch die Lauffähigkeit der Programme geprüft. So weiß man im Vorfeld wie lange einen Auftrag auf der CNC benötigt. Dies verhindert ungeplante Wartezeiten bzw. optimiert die Produktions- und Terminplanung.

DRILLTEQ V-310 – jetzt mit Roboterunterstützung

Die Automatisierung und Mann-arme-Bearbeitung gewinnt auch im Handwerk immer mehr Bedeutung. Zukünftig kann das vertikale CNC-Bearbeitungszentrum DRILLTEQ V-310, „The Raumwunder“, welches auf der letztjährigen Holz-Handwerk vorgestellt wurde, auch von einem Roboter unterstützt werden. Die verlässliche Werkstückversorgung des Robotersystems macht die DRILLTEQ V-310 so zu einem Hochleistungszentrum und damit zur optimal produzierenden Fertigungszelle im Handwerk. Die Vorteile einer Ergänzung der Anlage mit einem Robotersystem liegen auf der Hand. Der Roboter muss nicht pausieren, kann rund um die Uhr in der Werkstatt arbeiten und eine gleichbleibend hohe Qualität gewährleisten. Kleine und mittelständische Unternehmen sparen durch den zukünftig möglichen Einsatz Zeit und verringern die Arbeitsbelastung für Ihr Personal. Die daraus resultierende flexible Personalorganisation ermöglicht den Einsatz der Arbeitskräfte für andere wertschöpfende Tätigkeiten und Produktionsprozesse. Es entsteht ein Mehrwert für die Anlage in Bezug auf Qualität, Verfügbarkeit und Leistung. Die DRILLTEQ V-310 kann selbstverständlich bei individuellen Werkstücken weiterhin optional manuell beschickt werden.

Individuelle und innovative Kantenanleimmaschinen von HOMAG

Neues aus dem EDGE Maschinenpark

Das Werkstückzuführsystem WZ14, welches bisher nur für höheren Baureihen verfügbar war, ist jetzt auch für die Kantenanleimmaschinen der Baureihe EDGETEQ S-500 erhältlich. Durch die verlängerten Schiebeklinken des WZ14 werden Werkstücke sicher unter den Oberdruck geführt. Der Formatausleger sorgt dabei für exakte Parallelschnitte als Voraussetzung für korrekte Winkel. Damit können auch grob formatierte Werkstücke perfekt bearbeitet werden. Eine optimale Ergänzung zur EDGETEQ S-500 ist die Portalrückführung LOOPTEQ O-600. Die intelligente Automatisierung bildet die Basis für einen verketteten Materialfluss mit hoher Leistung. Durch die definierte Drehung beim Umsetzen der Werkstücke erfolgt eine prozessorientierte Rückführung und fertige Werkstücke können ausgeschleust oder gestapelt werden.

Mit der EDGETEQ S-500 Schmalteilemaschine, ist es Anwendern nun außerdem möglich, besonders schmale Werkstücke bis zu 40 mm präzise zu verarbeiten.

Die hochflexible EDGETEQ S-380 wird mit der LOOPTEQ O-300 ausgestattet. Die Werkstückrückführung transportiert eine große Teilevielfalt und steigert die Gesamteffizienz durch hohe Leistung und ein schonendes Werkstückhandling. Bestens geeignet ist sie für Anwender mit hoher Teilevielfalt – von kleinen und leichten bis großen und schweren Werkstücken. Zudem wird ein neues Luftkissentisch-Konzept inklusive Schiebeschlitten vorgestellt (auch für die EDEGTEQ S-500). Der ergonomische Maschineneinlauf sorgt dabei für eine sichere und rechtwinklige Werkstückzuführung. Für die Bearbeitung der Kantenüberstände und Eckenkopieren erhält das Multifunktions-Frässaggregat MF50 einen Schrittmotor zur automatischen Verstellung bei unterschiedlichen Kantenstärken.

Für ein breites Spektrum im Teilefluss

Mit der neuen Software-Version woodCommander5 wird zusätzlich der interne und externe Datenaustausch ermöglicht. Die Software dient zur Auswahl der Bearbeitungsprogramme und des Kantenmaterials, ermöglicht die sichere und schnelle Erfassung von Produktionsparametern sowie das werkstückorientierte Erstellen von Maschinenprogrammen. Durch die intelligente Zusammenfassung von Informationsebenen führen nun weniger Klicks zu den gewünschten Ergebnissen. Die echte 3D-Werkstücksimulation, die Anzeige der Bemaßung direkt am 3D-Werkstück und die automatische Prüfung unzulässiger Parameter-Kombinationen gewährleisten eine hohe Bediensicherheit, was sich auf die Zeit- und Kostenersparnis niederschlägt.

Mit dem Software-Baustein Edge Data Plugin schafft woodCommander5 die direkte Verbindung zwischen der Maschinensteuerung und dem Kantenband-Assistenten. Die App gibt einen umfassenden Überblick über alle Informationen zu Kantenbandmaterial und Materialbestand. Daten wie Kantendicke, Kantenhöhe und verfügbare Länge der gewählten Kantenrolle werden mit dem Edge Data Plugin von der App des Kantenband-Assistenten direkt an die Maschine übertragen. Das erspart dem Bediener die manuelle Eingabe an der Maschine. Außerdem meldet die Kantenanleimmaschine dank Plugin die Restlänge der Kantenrolle auch wieder in die App zurück. Damit ist der Kantenbandbestand sowohl für den Maschinenbediener als auch für die Kollegen in der Arbeitsvorbereitung und im Einkauf immer aktuell. Durch die genaue Erfassung der Materialdaten können die Kantenbänder optimal genutzt werden und steigern wirksam die Nachhaltigkeit der Produktion.

Auf der LIGNA zeigt HOMAG die automatische Erfassung von Kantenband-Daten zwischen der Maschine und dem Kantenband-Assistenten an einem Live DEMO- Stand.

Weltpremiere der Druckbalkensägen SAWTEQ B-300 / B-400

Flexibilität und Leistung neu definiert

Auf der LIGNA zeigt HOMAG in diesem Jahr erstmals die neuen SAWTEQ Baureihen 3 und 4 mit signifikanten und innovativen Neuerungen. Die Zuschnitts-Lösung kombiniert Leistungskraft, Schnelligkeit und zuverlässige Technik mit mehr Intelligenz und digitalen, selbstlernenden Funktionen. Dies zeigt sich unter anderem in einem erhöhten Leistungsniveau durch einen verbesserten Sägevorgang und optimierte Abläufe bei sinkenden Energieaufwendungen. Auch die Maschinenbedienung wird neu gedacht und durch klare Arbeitspositionen die Zusammenarbeit des Bedienenden mit der Sägensteuerung noch einmal flexibler und ergonomischer. Das nun im Standard enthaltende Bediener-Assistenz-System intelliGuide Classic ergänzt diese Optimierungen und führt den Bedienenden mithilfe von LED-Signalen sicher und intuitiv durch den Zuschnittprozess. Zusätzlich überwacht ein neues Feature innerhalb der Sägensteuerung die optimale Maschinennutzung und unterstützt kontinuierlich durch entsprechende Hinweise – ein weiterer Schritt in Richtung intelligente Maschinensteuerung. Weiterhin im Fokus steht die Schnittqualität. Neben dem materialManager Advanced, der automatisch optimale Sägeparameter vorgibt, wird die Maschine mit einer neuen Funktion ausgestattet, die die Maßhaltigkeit der Werkstücke sensorisch erfasst und transparent an den Bedienenden zurückmeldet. Das erhöht die Prozesssicherheit und schafft mehr Transparenz im Zuschnitt.

Neue Plattenlagerplattform vereint die Stärken der Automatisierung mit intelligenter Logistik

Auf der LIGNA stellt HOMAG erstmalig das neue, komplett überarbeitete Lagertechnik-Spektrum vor, das sowohl die Anforderungen kleiner Handwerksbetriebe als auch von großen industriellen Möbelbauern erfüllt. Schnell verändernde Marktbedingungen, die eine flexible, effiziente und nachhaltige Anpassung fordern waren klarer Fokus der Entwicklung. Dabei wird das Portfolio sowohl nach unten, durch die Einführung einer Beschicklösung für das Einstiegssegment, als auch nach oben, durch das Lager auf zweiter Ebene und Doppelstocklager, erweitert. Spürbare Optimierungseffekte liegen vor allem in der höheren Zuverlässigkeit, Verfügbarkeit und standardisierten Datenintegration und -verarbeitung – dies

wird mit der durchgängigen Nutzung der leistungsfähigen und führenden Lagersoftware woodStore erreicht. Das Lager auf zweiter Ebene und Doppelstocklager punkten zudem mit einer optimalen Ausnutzung der verfügbaren Ressourcen und adressieren den in vielen Ländern vorherrschenden Platzmangel sowie die gestiegenen Produktionsflächenpreise.

Die neue Beschicklösung von HOMAG wird auf der LIGNA live an einer Plattensäge der Baureihe 2 präsentiert, welche speziell für diesen Einsatz optimiert wurde. So ist die vollautomatische Plattenzuführung bereits an den Einstiegsbaureihen möglich. Der kontinuierliche Prozessablauf bedeutet neben einer höheren Produktivität auch eine ergonomischere Arbeitsweise und die Vermeidung von Materialbeschädigungen während des Materialtransports.

Innovativ und digital in die Zukunft starten

SmartWOP: Die einfache Art der Möbelkonstruktion

Viele Kunden wünschen sich eine Software zur Möbelkonstruktion, die zum einen sehr einfach zu bedienen ist, aber andererseits ein Maximum an Flexibilität in der Konstruktion bietet. Mit SmartWOP hat HOMAG eine neue Software im Angebot, welche genau diese Ansprüche erfüllt und eine langwierige Stammdatenanlage obsolet macht.

Mit SmartWOP haben alle Anwender ein leistungsstarkes CAD/CAM-System an der Hand, mit dem per Drag-and-Drop Möbel intuitiv in kürzester Zeit konstruiert werden können und das ganz ohne CAD-Kenntnisse. Die erstellten Möbelsimulationen können anschließend in der Bibliothek abgespeichert und zu jeder Zeit wieder aufgerufen oder abgeändert werden. Die erzeugten Produktionsdaten wie beispielsweise CNC- Programme und Stücklisten für den Zuschnitt können nachfolgend direkt an die Apps und digitalen Assistenten von HOMAG übertragen werden.

productionManager: Zettelchaos war gestern. Digitale Auftragsmappe ist heute.

Schluss mit der Zettelwirtschaft. Die Auftragsbücher vieler Schreiner und Tischler sind gut gefüllt. Damit wächst die Herausforderung, den Überblick zu wahren und die Auftragsdaten bei allen Mitarbeitern auf dem aktuellen Stand zu halten. Die Lösung von HOMAG gegen den Informationsdschungel: die digitale Auftragsmappe.

Jeder Mitarbeiter hat ab sofort in Echtzeit Zugriff auf alle Informationen zu jedem Auftrag. Auch der aktuelle Auftragsfortschritt der einzelnen Bauteile wird direkt angezeigt. Das sorgt für eine

durchgängige Transparenz im gesamten Betrieb. Die Web- App kann je nach Belieben über einen Laptop oder das Tablet genutzt werden. Der Vorteil der webbasierten und kostenlosen Software: Es ist keine aufwendige Installation notwendig, sie ist immer auf dem aktuellen Stand und schafft zu jeder Zeit eine komplette Transparenz der Aufträge.

Einfach mehr Wert schaffen

HOMAG nimmt Service in den Fokus

Sharing passion bedeutet für HOMAG mit Leidenschaft individuell passende Lösungen zu entwickeln und anzubieten. Von der reinen Technik über die Software bis hin zum Service und Support. Genau dafür gibt es den HOMAG LifeCycleService. Hier hat HOMAG zuletzt das Preis-Leistungsangebot überarbeitet, sodass nun die angebotenen Lösungen besser auf die Unternehmensgröße abgestimmt sind. Von 24- Stunden- Ersatzteillieferungen über Rabattaktionen im HOMAG eShop bis zu 100 einfach abrufbaren digitalen Trainings in der HOMAG Academy. Überzeugen lassen können sich hiervon alle Besucher vor Ort auf der LIGNA.

Partner für den Holzbau: Von A wie Anreißen bis Z wie Zukunft

Hocheffizientes Fertigen mit Roboter und Multifunktionsbrücke

Die Anforderungen im Holzbau sind sehr vielseitig, da die Kundenwünsche sehr individuell sind. Verschiedenste Wandaufbauten, Materialien und Elementgrößen sind an der Tagesordnung. Für das Herstellen der Wand-, Dach-, und Decken- Elemente ist es daher umso wichtiger mit flexibel einsetzbarer Maschinenteknik zu arbeiten.

Auf der LIGNA präsentiert WEINMANN eine hochautomatisierte und kollaborierende Fertigungszelle. Der Roboter FEEDBOT W-500 legt Platten automatisiert auf das Riegelwerk auf. In Zusammenspiel mit der neuen Multifunktionsbrücke WALLTEQ M-300 entsteht eine flexible und autonom arbeitende Fertigungszelle. Diese führt das Befestigen und Bearbeiten des Elements selbständig durch und zeichnet sich durch eine hohe Flexibilität in der Bearbeitung verschiedener Materialien aus. Durch automatisch einwechselbare Befestigungsaggregate erreicht sie eine hohe Leistungsfähigkeit. Ergänzt wird die Fertigungszelle durch den erstmals präsentierten Eintischwender BUILDTEQ A-700, der das Wenden von Elementen auf kleinstem Raum ermöglicht.

Mit Dienstleistungen Werte schaffen

Den steigenden Anforderungen an Holzbaubetriebe hinsichtlich einer aufwändigeren Arbeitsvorbereitung und der Weiterentwicklung des eigenen Geschäftsmodells, wird die Academy von WEINMANN mit ihren Dienstleistungen gerecht. Neben den Angeboten für die Schulung, Produktionsbegleitung und Effizienzsteigerung des Betriebes, werden kontinuierlich weitere Leistungen für Holzbaubetriebe in Verbindung mit SCHULER Consulting angeboten. Die Academy möchte hiermit stärker die Qualifizierung von Fachkräften im Holzbau unterstützen und damit als Gesamtlösungsanbieter auftreten. Als kompetenter Partner ist WEINMANN in allen Fragen rund um den Holzbau für seine Kunden da, von A – Z.

Maßgeschneiderte Systemlösungen für die Massivholzbearbeitung

45 Jahre geballte Kompetenz in der Holzbearbeitung

Ebenfalls vertreten auf der LIGNA ist die seit 2020 zur HOMAG Group gehörenden System TM. Die Kernkompetenz von System TM liegt in der Optimierung von Massivholz durch automatisierte Bearbeitungssysteme. Als Lieferant von Komplettlösungen bietet das Unternehmen von der Planung und Entwicklung von Produktionslinien, über Weiterbildungen von Mitarbeitern bis hin zu Service und Wartungen ein breites Angebotsportfolio. Mit mehr als 300 Anlagen weltweit ist das Unternehmen Experte für individuelle Lösungen von hochintegrierten und vollständig optimierten Systemen.

Optimierung von Personal- und Holzressourcen

Holz ist eine nachhaltige und CO₂-neutrale Ressource, die mit Sorgfalt behandelt werden muss. Die Maschinen von System TM ermöglichen es, das Maximum aus dem Rohstoff Holz herauszuholen und qualitativ hochwertige Produkte mit einem Minimum an Verschnitt und Abfall herzustellen. Ein hoher Grad an Automatisierung und Selbstregulierung, gewährleistet außerdem die Optimierung von Personalressourcen. In Verbindung mit Kallesoe, dem Spezialisten seit 2021 für Hochfrequenzpressen in der HOMAG, werden auch Komplettlösungen für die Produktion von Leimholz, Leimbindern und Brettschichtsperrholz angeboten.

Digitale Tools und Lösungen für die Holzbranche

Fernwartung und Maschinenservice digital mit dem ServiceBoard Office

Steht eine Maschine still, muss der entsprechende Servicepartner kontaktiert werden. Mit dem ServiceBoard bietet tapio die optimale Lösung für alle Servicefälle. Liegt an der Maschine ein Fehler vor oder steht sie gar still, kann das Serviceticket digital über das ServiceBoard erstellt werden. Hierbei kann der Fehler genaustens beschrieben und Fotos hinzugefügt werden. Das Ticket wird im Anschluss automatisch an den richtigen Servicepartner geleitet.

In der Vergangenheit war der Gebrauch des ServiceBoards nur über die tapio-App möglich. Das ServiceBoard wird zukünftig auch als Web-App im Browser verfügbar sein und ermöglicht eine Nutzung ohne vorheriges downloaden aus dem App- oder Google Playstore.

Digitale Werkzeugverwaltung mit twinio Office

Mit twinio können Sie nun auch über die Web-App in Ihrem Browser Ihre Werkzeuge, wie Kreissägeblätter, Fräser und CNC- Werkzeuge digital und mobil verwalten – und das bequem vom Schreibtisch. Mit einem einfachen Scan des Werkzeugs kann dieses erkannt und verwaltet werden. Zudem können eigene Werkzeuge angelegt werden. Ebenso ist das Ändern definierte Parameter wie z. B. Werkzeuglaufmeter kein Problem. Werkzeugrelevante Aktionen können schnell ausgeführt werden und zeigen auf einen Blick, wo sich die Werkzeuge befinden.

Volle Transparenz über Wertstrom und Intralogistik

Die Digitale Wertstromoptimierung von SCHULER Consulting

Die Effizienz der gesamten Produktion zu steigern ist eine tägliche Herausforderung herstellender Betriebe. Eine durchgängige Produktionsdatenerfassung ist in einem heterogenen Maschinenpark oft nicht möglich. Einflussreiche Faktoren wie Prozesszeiten und Transportwege bleiben im Dunkeln. Die Digitale Wertstromoptimierung von SCHULER Consulting macht Material- und Warenflüsse mittels eines Indoor-Tracking-Systems sichtbar und erfasst Maschinendaten durch den Einsatz externer Sensorik unabhängig von Hersteller und Baujahr. Alle Produktionsdaten, inklusive der Daten aus bestehenden Systemen (z.B. ERP, MDE, MES), fließen in ein digitales Wertstrom-Dashboard ein. Diese Daten sind die Basis für die gezielte und kontinuierliche Optimierung der Produktion.

Volle Kontrolle über die Fertigung: Neuerungen des Fertigungsleitsystems ControllerMES

Das Fertigungsleitsystem ControllerMES von HOMAG liefert ein flexibles Paket für die optimale Produktionsplanung, Steuerung und das Monitoring der Produktionsprozesse und sorgt für eine intelligente Vernetzung aller Informationsflüsse in der Produktion.

Eine effiziente Neuerung des ControllerMES ist die automatische Losbildung. Auf Basis definierter Regeln ermöglicht die Software nun die optimale, automatisiert gesteuerte Bildung von Zuschnittslosen. Ermittelt werden diese individuell unter Berücksichtigung von vor- sowie nachgelagerten Fertigungsprozessen. Dabei sind manuelle Korrekturen jederzeit möglich. Dies spart nicht nur Zeit und Material sondern optimiert auch die Produktionsabläufe. Mit der neuen automatischen Stapelbildung gelingt die optimale Bauteileanordnung auf einem Stapel. Neben der Berücksichtigung des Lagenversatzes innerhalb eines Stapels wird ebenfalls seine Umkehrbarkeit geprüft. Eine weitere Neuerung findet sich im konfigurierbaren HTML5-Dashboard. Dieses lässt sich individuell mittels Produktions-KPIs erstellen. Hierbei erleichtert der modulare Aufbau die Konfiguration des Dashboards.

Fräskettenaggregate für tiefe Taschen

Jetzt komplett neue Bearbeitungen ermöglichen

Höchste Genauigkeit – BENZ Tooling präsentiert sein neues Fräskettenaggregat zum Schlitzen und Setzen von sehr tiefen und flachen Taschen. Das Werkzeug benötigt keine zusätzliche Kettenschmierung, garantiert eine automatisierte Kettenspannung im ganzen Produktionsprozess und optimiert die Effizienz der Gesamtabläufe. Durch die Fertigstellung direkt auf der CNC-Maschine ist eine Nachbearbeitung nicht mehr notwendig.

Mit BENZ i.tag, dem digitalen Typenschild, können Produktdaten zu jeder Zeit und überall auf dem Smartphone abgerufen werden. Dank der schnellen und einfachen Handhabung wird keine spezielle Software benötigt, denn die Informationen werden sicher auf einem NFC-Tag verwaltet. Eine Kontaktfunktion per Online-Formular, Mail oder Telefon ermöglicht es, direkt mit dem BENZ-Service in Verbindung zu treten. Durch das Einsparen von Papier unterstützt BENZ i.tag bei der Digitalisierung von Prozessen und erleichtert den nachhaltigen Umgang mit technischen Daten und Dokumenten.

Nesting – Effiziente Reinigung durch optimiertes Blasdüsenaggregat

Mehr Flexibilität durch modularen Aufbau

Das neue Fräsaggregat mit Blasdüsen reinigt Bearbeitungsflächen noch effektiver und senkt Produktionskosten durch die Regulierung der Druckluft am Aggregat selbst. Der modulare Aufbau ermöglicht einen flexiblen Einsatz durch die Kombination von Spannzangen- und Hydrodehnspannfutter. Dadurch können sowohl der Einsatz von vielfältigen Schneidwerkzeugen als auch eine hohe Rundlaufgenauigkeit realisiert werden. Eine Verkürzung der Bauform um 40% und eine optimierte Lagerung sichern einen ruhigen und vibrationsfreien Lauf. Optional kann das Werkzeug mit Minimalmengenschmierung oder mehreren Blasdüsen ausgestattet werden. Hochwertige Keramiklager sorgen für höchste Einsatz- und Lebensdauer des Blasdüsenaggregats.

Alle Nesting-Aggregate sind mit dem digitalen Typenschild BENZ i.tag ausgestattet.

Mit HOMAG auf die richtigen Lösungen setzen

Nachhaltigkeit und Innovation

Das vorherrschende Thema unserer Zeit, das Schonen von Ressourcen unter dem Fokus der Nachhaltigkeit, findet natürlich auch bei HOMAG in diesem Jahr Beachtung. Neben unternehmerischen Zielen, wie z.B. beim Sparen von Energie wie Gas und Heizöl, wird HOMAG auch Sparpotenziale an Maschinen ausweisen. Diese finden sich beim Einsparen von Strom, Absaugenergie, oder bei einer optimalen Materialausnutzung zur Reduzierung von Verschnitt. Auch der Messestand ist unter dem Fokus des Schonens der Ressourcen mit nachhaltigen Materialien und Elementen ausgestattet. Im HOMAG Innovation Center bekommen alle LIGNA Besucher außerdem umfangreiche Antworten auf die Fragen rund um eine nachhaltigere, sowie ressourceneffizientere Produktion und innovative Bearbeitungsverfahren.

Wir freuen uns auf Sie!

Bilder

Quelle Bildmaterial: HOMAG Group AG



Bild 1: Das vertikale CNC-Bearbeitungszentrum DRILLTEQ V-310

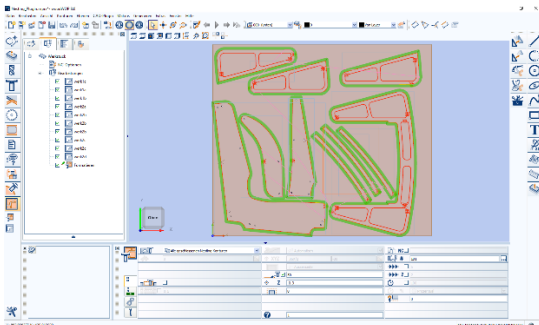


Bild 2: Die CNC- Programmier-Software woodWOP 8.1



Bild 3: Edge Data Package (Edge Data Plugin + Kantenbandassistent) & woodCommander5: Management der Kantenbanddaten war noch nie einfacher!

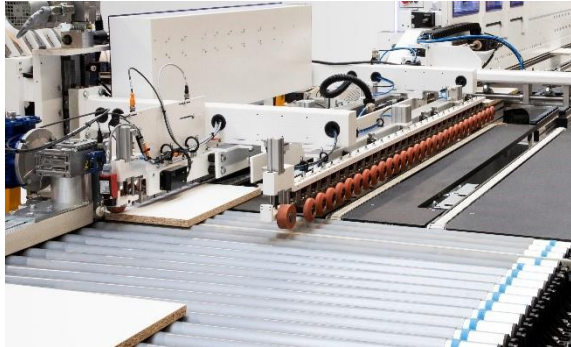


Bild 4: NEU: Präzise Werkstückzuführung WZ14 an der EDGETEQ S-500



Bild 5: Die Neupositionierung der SAWTEQ B-300 | B-400



Bild 6: HOMAG erweitert sein Lagertechnikportfolio



Bild 7: Mit SmartWOP war Möbelkonstruktion noch nie einfacher!



Bild 8: Hocheffizientes Fertigen im Holzbau mit Roboter und Multifunktionsbrücke

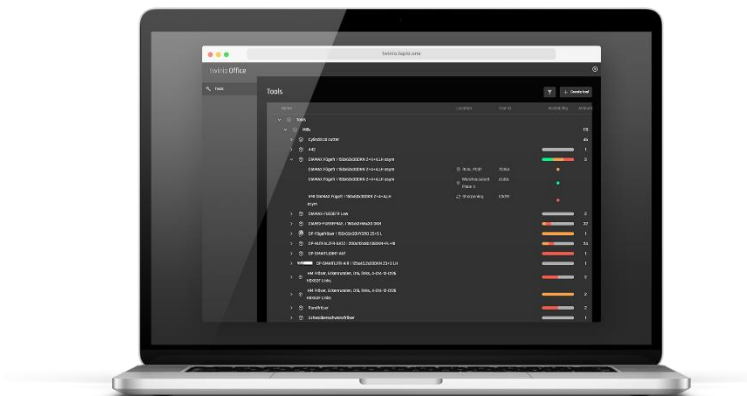


Bild 9: Die digitale Werkzeugverwaltung twinio ist jetzt auch als Web-App verfügbar

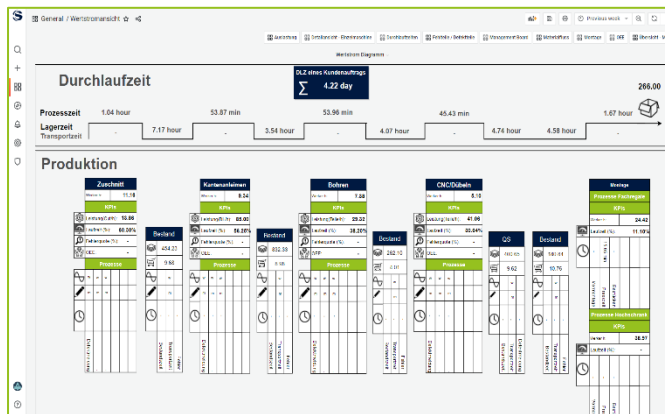


Bild 10: Die digitale Wertstromoptimierung

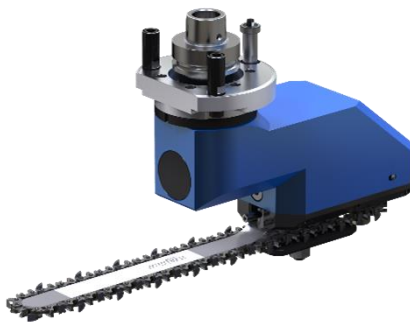


Bild 11: Fräskettenaggregat zum Setzen von tiefen und flachen Taschen



Bild 12: Blasdüsenaggregat – Formatieren und Reinigen in einem Schritt



Bild 13: Key Visual LIGNA 2023: Sharing Passion

Hinweis: Nur zu verwenden bis **Dezember 2023**

Bei Fragen wenden Sie sich gerne an:

HOMAG Group AG

Homagstraße 3–5
72296 Schopfloch
Deutschland

Melissa Rupp

Sales & Marketing
Phone: +49 7443 13 – 3617
Melissa.Rupp@homag.com

Lena Holzmann

Product Marketing
Phone +49 7443 13 – 2902
Lena.Holzmann@homag.com